

Pompes submersibles en acier inoxydable pour les fluides chimiquement agressifs. Passage libre de 50 à 70 mm.

CTP50, CTP70

Utilisation

Les pompes submersibles des séries CTP50 et CTP70 sont utilisées pour l'évacuation des eaux contenant des liquides chimiques corrosifs et abrasifs et des eaux usées chimiquement corrosives. Particulièrement adaptées pour les fluides chargés de matières solides à gros grains ou de boue. Granulométrie 50 jusqu'à 70 mm. Evacuation des eaux usées corrosives dans l'industrie et le refoulement de produits chimiques industriels.

DIN EN 12050-2*: Construction testé et surveillé.

Installation: Fixe ou mobile.

Fluide à pomper: Evacuation des eaux usées corrosives dans l'industrie et le refoulement de produits chimiques industriels. PH 3-14. Température max. du liquide: 40°C, pour les pompes non Ex, jusqu'à 60° C pendant une courte durée. Avec des produits chimiques agressifs peut-être moins, voir les listes de résistance des matériaux utilisés.

Mode de fonctionnement: Fonctionnement en continu (S1).

Construction

Pompe submersible entièrement inondable, composée de :

Pompe: centrifuge monocellulaire à refoulement horizontal.

Roue: Roue monocanal fermée pour les effluents contenant des particules solides ou fibreuses. Passage libre de 50 mm ou 70 mm.

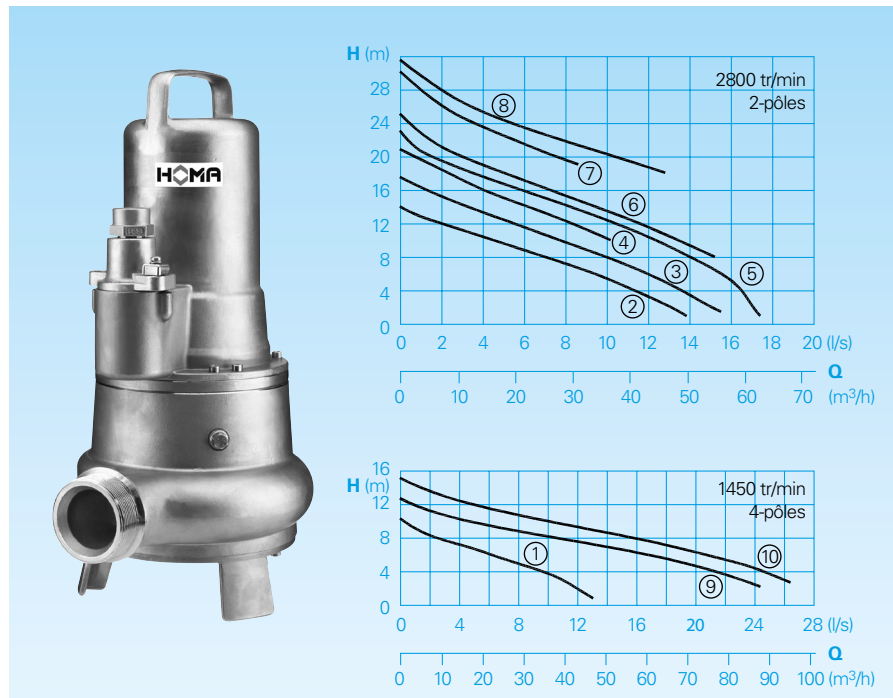
Moteur: VMoteur électrique submersible. Classe d'isolation H. Classe de protection IP 68. Protection du moteur par sonde thermique intégrée dans le bobinage. Câble: H07RN8-F (Plus) 6G1,5 avec conduit de protection des câbles et entrée de câbles moulée et étanche dans le sens longitudinal.

Arbre/palier: Arbre moteur en acier inoxydable fortement dimensionné, roulements à rouleaux à lubrification permanente.

Étanchéité: Double étanchéité de l'arbre par combinaison de deux garnitures mécaniques montées en tandem en carbure de silicium. Contrôle optique de la chambre à huile par le bouchon de vidange.

Protection antidéflagrante: Tous les types de pompes sont également disponibles en version antidéflagrante selon la norme $\text{Ex II 2 G Ex c d II B T4(T3)}$.

Caractéristiques hydrauliques



Caractéristiques techniques

Cour- be No.	Type de pompe	Puissance du moteur		Vitesse de rotation (tr/min)	Courant nominal (A)	Passage libre (mm)	Refoule- ment	Poids (kg)
		P ₁ (kW)	P ₂ (kW)					
①	CTP50 M 13/4 D (Ex)	1,3	1,0	1450	2,6	50	G2 1/2	39
②	CTP50 M 19/2 D (Ex)	1,9	1,5	2800	4,0	50	G2 1/2	39
③	CTP50 M 23/2 D (Ex)	2,3	1,8	2800	4,4	50	G2 1/2	39
④	CTP50 M 24/2 D (Ex)	2,4	1,9	2800	4,6	50	G2 1/2	39
⑤	CTP50 M 34/2 D (Ex)	3,4	2,8	2800	5,8	50	G2 1/2	51
⑥	CTP50 M 35/2 D (Ex)	3,5	2,8	2800	5,8	50	G2 1/2	51
⑦	CTP50 M 35/2 HD (Ex)	3,5	2,8	2800	5,8	50	G2 1/2	51
⑧	CTP50 M 50/2 D	5,2	4,4	2800	8,7	50	G2 1/2	62
⑨	CTP70 M 26/4 D (Ex)	2,5	2,0	1450	5,4	70	DN 80	65
⑩	CTP70 M 31/4 D (Ex)	3,2	2,5	1450	6,1	70	DN 80	65

Tension: 400V/3Ph 50Hz
* CTP70 = DIN EN 12050-1

Modèle Ex: antidéflagrante

Matériaux:

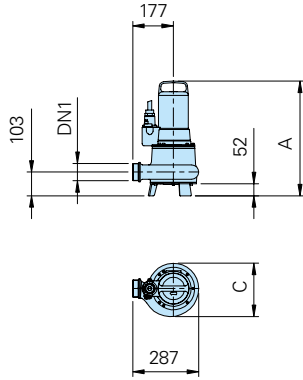
Corps de pompe, carcasse moteur	Acier inox	1.4436
Bague d'usure	Acier inox	1.4571
arbre moteur	Acier inox	1.4462
fixations mécaniques	Acier inox	1.4401
Joints toriques	FPM (Viton)	
Garniture mécanique	SiC / SiC, FPM (Viton)	
Conduit de protection de câble	Polyoléfine	
Roue CTP50	Acier inox	1.4436
CTP70	Acier inox	1.4517

Équipement

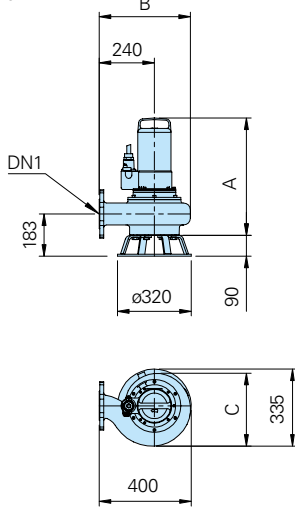
Pompe avec pied de support au sol intégré. Socle pour CTP70 disponibles comme accessoires. Pompe livrée avec 10 m de câble dont 5 m de gaine de protection. Extrémité de câble nue. Coffret de commande DT32; DA10/32; DA10/12; DZ12 disponibles comme accessoires.

Dimensions et exemple d'installation (toutes les cotes en mm)

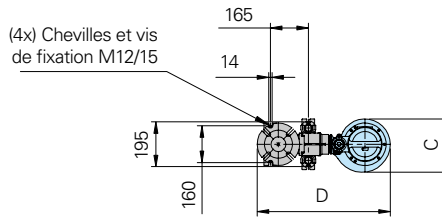
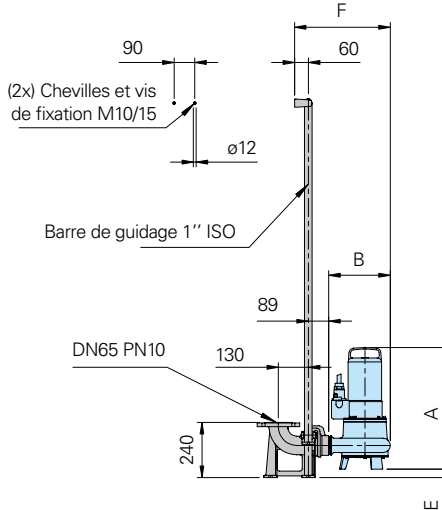
CTP50M



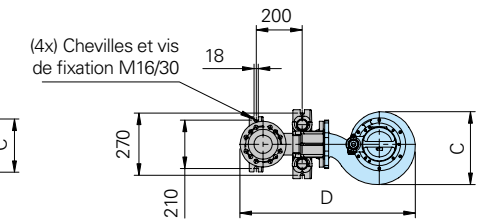
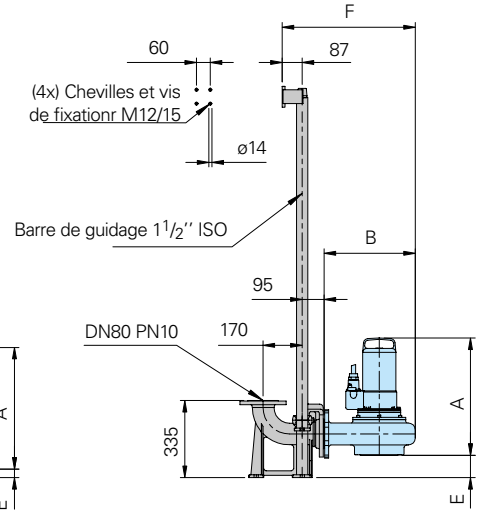
CTP70M



**CTP50M
KKC65 / R 2½" - VA**

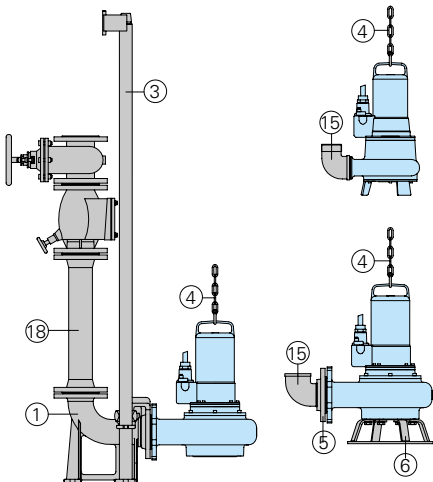


**CTP70M
KKC80 / 80 - VA**



Type de pompe	DN1	A max	B	C	D	E	F
CTP50 M 13/4 D (Ex)	G2 1/2	498	267	232	579	37	416
CTP50 M (19-24)/2 D (Ex)	G2 1/2	498	267	232	579	37	416
CTP50 M (34-35)/2 D (Ex)	G2 1/2	529	267	232	579	37	416
CTP50 M 35/2 HD (Ex)	G2 1/2	529	267	232	579	37	416
CTP50 M 50/2 D (Ex)	G2 1/2	567	267	232	579	37	416
CTP70 M (26-31)/4 D (Ex)	DN80 PN10	511	397	317	762	97	579

Accessoires



Désignation	Taille	Réf. art.	Désignation	Taille	Réf. art.
① Kit système d'accouplement en acier Inox 1.4436, comprenant le pied d'assise soudé, la glissière d'accrochage, la console support barre de guidage, les vis de fixation			④ Chaîne de pompe sets, testée. Avec manille Un- ou deux-brin, différentes longueurs et capacités de charge		sur demande
- Type KKC 65/R2½"	DN 65/R2½"	8604017	⑤ Contre bride	DN 65/R2½" F	2215115
- Type KKC 80/80	DN 80	8604027	⑥ Console pour installation au sol		
○ Kit de fixation du système d'accouplement		sur demande	CTP70, acier inox	1.4571	7321344
○ Console intermédiaire pour barres de guidage	Ø 1" pour KKC65 Ø 1½" pour KKC80	7322085 7323854A	⑦ Coude à 90°	R2½" F/M	2111826
③ Barres de guidage pour systèmes d'accouplement (acier galvanisé et acier inoxydable A2/A4) dans les dimensions et longueurs correspondantes		sur demande	⑧ Tuyau sous pression e robinetterie en acier inoxydable ou de matière plastique		sur demande
			○ Commandes de pompes et coffrets de commande pour usage fixe ou mobile, équipements de détection de niveau et de surveillance		voir accessoires



Sous réserve de modifications à des fins d'améliorations techniques !